

# ESTRUSORA 15M

## FICHA TÉCNICA

Firma	<b>Bongioanni</b>
Modelo	<b>15M</b>
Diámetro hélice	ø <b>400/500 mm</b>
Condición	<b>revisada</b>
Polea motor	1.100x280 mm
Peso	7.500 Kg
Potencia instalada	55 kW (74 Hp)

## Producción por hora (cocido)

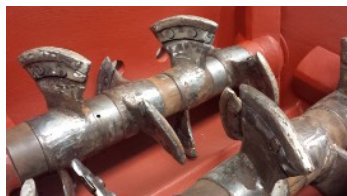
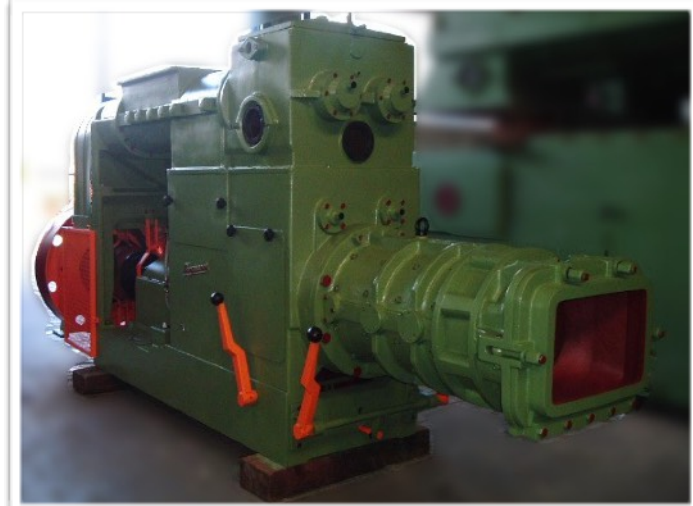
ladrillos huecos	15.000 Kg
ladrillos macizos	6.500 Kg

## SUMINISTRO

Maquina completamente revisada en todos los engranajes y cojinetes. Completa de hélice con revestimiento de carburo de tungsteno, doble ejes con palas nuevas y boca de conexión molde. Dibujos de fundaciones y manuales de uso y mantenimiento incluidos. Garantía **seis (6)** meses desde la fecha de entrega.

## EXCLUSIONES

Bomba vacío, motores eléctricos y tablero eléctrico de mando.



Estrusora lista para la entrega en **tres (3)** días.